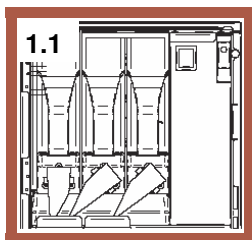


Café Bar Quaranta

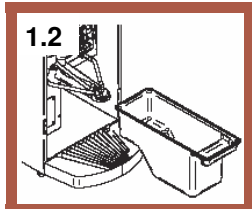
Reinigingsschema



1. Dagelijks reinigingsprogramma

De volgende onderdelen moeten tijdens het dagelijks onderhoud worden gereinigd:

- Productcontainers controleren
- Afvalbak legen
- Lekbak reinigen
- Mixers en zetgroep spoelen

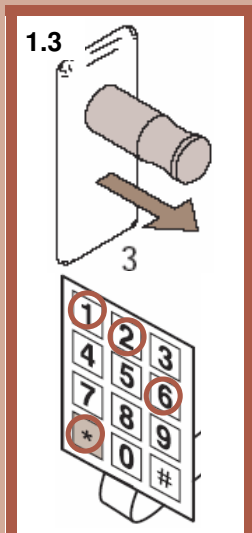


1.1 Productcontainers controleren

Open de deur en controleer of de productcontainers nog voldoende ingrediënten bevatten. Indien nodig vult u de productcontainers bij.

1.2 Afvalbak legen

- Open de deur
- Verwijder de afvalbak en maak deze leeg.
- Maak de bak schoon met water.
- Plaats de bak weer in het apparaat.

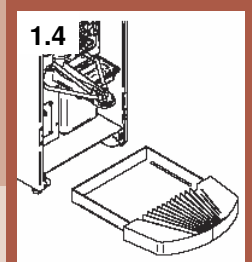


1.3 Reset de afvalbakteller

- Zet de deur detectieschakelaar in stand 3.
- Druk op toets * gevolgd door toets 6 van het service paneel, om de afvalbakteller te resetten.

1.4 Lekbak reinigen

- Neem de lekbak voorzichtig uit het apparaat.
- Leeg de lekbak en reinig deze met water.
- Plaats de lekbak weer terug in het apparaat.

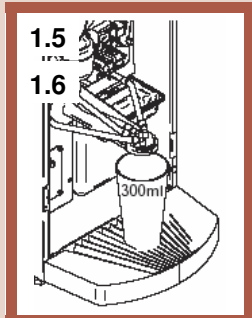


1.5 Mixers spoelen

- Open de deur.
- Zet de deur detectieschakelaar in stand 3, zoals omschreven in 1.3
- Plaats een beker onder de uitgiftetuit.

Druk op toets * gevolgd door door toets 1 van het service paneel. De mixers worden gespoeld.

- Verwijder de beker en sluit de deur.



1.6 Zetgroep spoelen

- Open de deur.
- Zet de deur detectieschakelaar in stand 3, zoals omschreven in 1.3
- Plaats een beker onder de uitgiftetuit. Druk op toets * gevolgd door door toets 2 van het service paneel. De zetgroep wordt gespoeld.
- Verwijder de beker en sluit de deur.

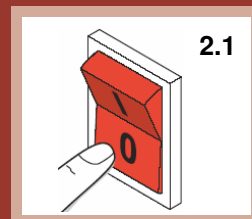
2. Wekelijks onderhoud

De volgende onderdelen moeten tijdens het wekelijks onderhoud worden gereinigd:

- Mixeronderdelen reinigen
- Zetgroep automatisch reinigen
- Zetgroep handmatig reinigen
- Bonencontainer reinigen

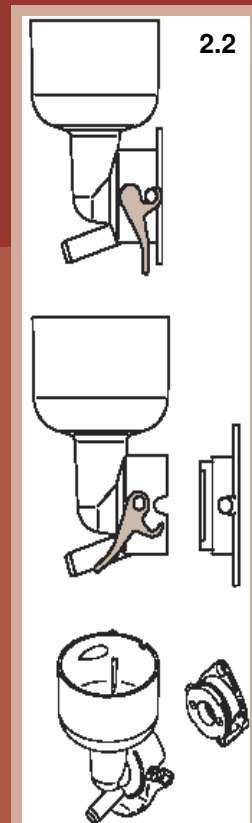
2.1 Apparaat uitschakelen

- Open de deur.
- Zet apparaat uit met de aan/uit schakelaar.



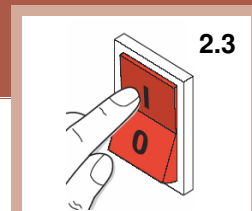
2.2 Mixeronderdelen reinigen

- Haal de slangen van mengmixerkamers af.
- Haal de slangen van de uitgiftepijpjes af.
- Neem de uitgiftepijpjes uit de uitgiftetuit.
- Ontgrendel de mengmixerkamer door de groene beugel aan de onderzijde naar voren te halen.
- Haal de mengmixerkamer uit het apparaat door de onderzijde voorzichtig naar voren te bewegen.
- Neem de afzuigfilter uit het apparaat.
- Reinig alle onderdelen in heet water en maak ze droog.
- reinig de buiten- en binnenzijde van het apparaat met een vochtige doek.
- Bevestig de schoongemaakte onderdelen en sluit de slangen aan. **Om lekkage te voorkomen moet de mengmixerkamer goed vergrendeld worden. Let op dat de groene beugel goed vast zit.**



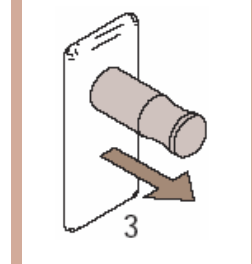
2.3 Apparaat aanschakelen

- Zet het apparaat aan met de aan/uit schakelaar.
- Zet de deur detectieschakelaar in stand 3.



2.4 Mixers spoelen

- Plaats een beker onder de uitgiftetuit. Druk op toets * gevolgd door toets 1 van het service paneel. (zoals omschreven in 1.4)
- Controleer dat er geen lekkage optreedt!
- Sluit de deur.



Wilt u meer informatie, belt u dan onze technische dienst in Nederland, rechtstreeks bereikbaar onder telefoonnummer 0031 (0) 183 64 13 83

Café Bar Holland: tel. 0183 641 200
www.cafebar.nl `koffie@cafebar.nl

Café Bar Belgium: tel. 03/313.79.27
www.cafebar.be `koffie@cafebar.be

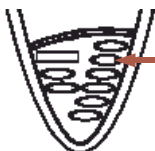
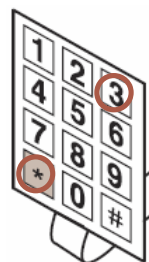
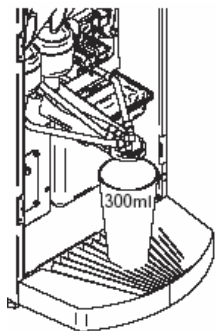
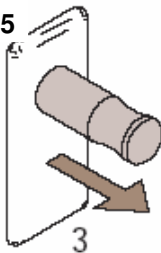


Café Bar Quaranta

Reinigingsschema

Vervolg reinigingsprogramma

2.5



2.5 Zetgroep automatisch reinigen

- Open de deur
- Zet de detectieschakelaar in stand 3.

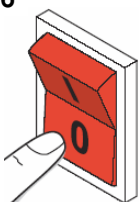
- Plaats een beker onder de uitgifte.

- Druk op toets * gevolgd door 3 op het service paneel. De zetgroep wordt nu gereinigd. Dit duurt ongeveer 15 minuten.

- Na een tijdje zal het display om een reinigingstablet vragen. Plaats een reinigingstablet in de reinigingsbuis.

- Druk producttoets voorzijde.
- Het reinigingsproces wordt hervat.
- Verwijder de beker onder de uitgifte
- Sluit de deur.

2.6



2.6 Zetgroep handmatig reinigen

- Open de deur.
- Schakel de machine uit.

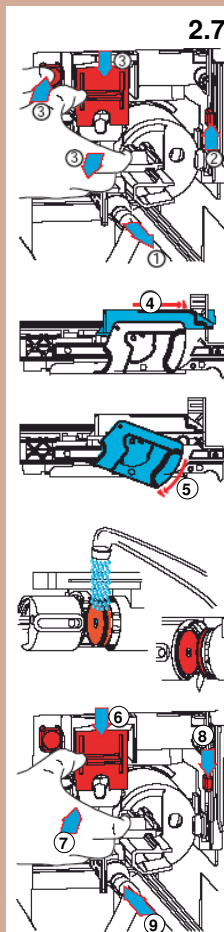
2.7 Vervolg zetgroep handmatig reinigen

- Verwijder de uitloopslang(1). Druk de hendel rechts naar boven (2). Druk de linkerknop (3) in en gelijktijdig de borghendel (3) naar beneden. Trek de gehele zetgroep voorzichtig naar voren.
- Beweeg de bovenplaat (4) naar voren en druk de geleider (5) naar beneden.

- Zet de bovenplaat in de juiste positie. Spoel onder de kraan de zetgroep schoon.

- Druk de bovenplaat naar achteren en breng de geleider in de juiste positie.

- Plaats de zetgroep voorzichtig terug. Druk de linkerknop (6) in en gelijktijdig de borghendel (7) naar beneden. Druk de hendel (8) rechts naar beneden. Plaats de uitloopslang terug (9)



2.8 Bonencontainer reinigen

- Open de deur.
- Schakel de machine uit.
- Open de bonencontainer en duw de zwarte hendel naar links om de bonen-uitgifte af te sluiten.
- Verwijder de bonencontainer, door deze op te tillen.
- Ledig en reinig de bonencontainer.
- Plaats de bonencontainer terug en open de bonen-uitgifte door de zwarte hendel naar rechts te duwen.
- Schakel de machine aan.
- Sluit de deur.
- Neem een aantal consumpties om de bonenmaler te vullen.



bonen-uitgifte

Wilt u meer informatie, belt u dan onze technische dienst in Nederland, rechtstreeks bereikbaar onder telefoonnummer 0031 (0) 183 64 13 83

Café Bar Holland: tel. 0183 641 200
www.cafebar.nl `koffie@cafebar.nl

Café Bar Belgium: tel. 03/313.79.27
www.cafebar.be `koffie@cafebar.be

